

HARMONIE DER REINHEIT



K L Ä R A N L A G E N

Die Kläranlagen AQUASTAR dienen zur kontinuierlichen Reinigung des Abwassers, das mechanische Verunreinigungen (schwebend), Rohderivate (frei und emulgiert), Saponate, Konservationswaxse, Pflanzöle, Schnittemulsionen udä. enthält.

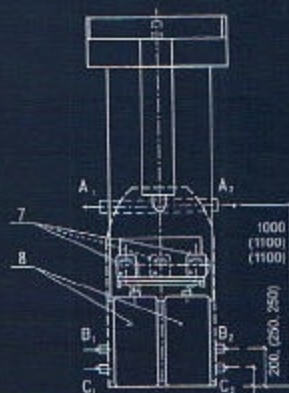
Diese Kläranlagen sind ideal vor allem für Reinigung des Abwassers nach dem Waschen unterschiedlicher Kraftfahrzeuge in Waschstraßen, Autoreparaturwerkstätten, Kraftfahrzeugszentren in industriellen und landwirtschaftlichen Betrieben udg.

Diesen Typ der Kläranlage kann man zur Reinigung der Abwässer von industriellen Betrieben, Lokdepots, Reparaturbetrieben, besonders jedoch für Abwässer mit starken Kontaminationen beim Waschen der überholten Aggregate (Motoren, Getriebe) und in Kombination "Waschen mit Abwachsen" neuer Kraftfahrzeuge einsetzen.

ChemieStar

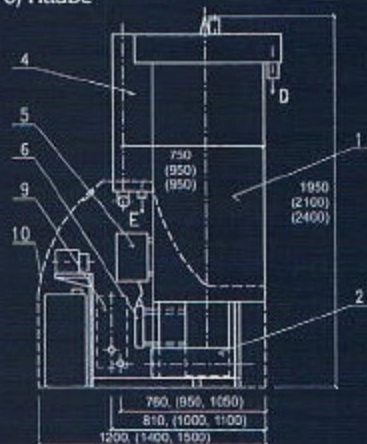
K L Ä R A N L A G E N

AQUASTAR



Legende:

- 1) Flotationsturm
- 2) Hauptförderpumpe
- 3) Abstreifvorrichtung
- 4) Ausgleichsbehälter
- 5) Steuerungsautomatik
- 6) pH Föhler
- 7) Speisepumpe für Betriebsmittel
- 8) Vorratsbehälter für Betriebsmittel
- 9) Hydraulische Rohrleitungen
- 10) Haube



Rohrleitung:

- A₁, A₂ Reinwasserausgang
 B₁, B₂ Schmutzwasserzuzugung
 C₁, C₂ Frischwasserzufuhr aus der Stadtleitung
 D Flotatableitung
 E Probeentnahme
 F Stromeinführung



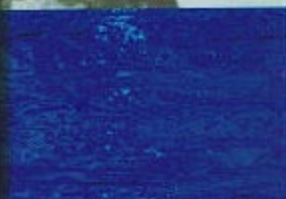
ChemieStar

ChemieStar spol. s r.o.
 Štelcova 1128, 500 09 Hradec Králové, CZ
 Tel.: +420 / 49 / 526 36 15, 527 10 03, 527 00 59
 Fax: +420 / 49 / 527 01 99
 E-mail: chemiestar@telecom.cz
 http://www.chemiestar.cz

Ihr Partner:

Vorteile der Kläranlage:

- ◆ Eine neu konzipierte Anlage, sehr ästhetisch, klein - deswegen wird nur eine kleine Fläche bebaut, anspruchslose Bedingungen für Betrieb und Wartung.
- ◆ Sie wurde von der Reihe entwickelt, deren Geschichte schon im Jahr 1981 begann.
- ◆ Ein vollautomatischer Betrieb - die programmierbaren Einheiten kann man auch zum Steuern der Prozesse wie Waschen und Wasserumlauf, ggf. zur Erfüllung anderer Anforderungen an Regulation und Steuern anwenden. Den Betrieb der Kläranlage kann man laut genauer Betriebsbedingungen und Anforderungen einprogrammieren und steuern.
- ◆ Der Hauptreinigungseffekt erfolgt auch mit einer begrenzten Menge der chemischen Reinigungsmittel - im anspruchlosen und billigen Betrieb.
- ◆ Geliefert wird die Anlage als ein Ganzes - das "Waschen und Reinigen" wird projektiert, geliefert und garantiert von einem einzigen Lieferanten - d.h. Haftung in allen Fällen.



Funktion:

Das unsaubere Wasser wird durch eine Speisepumpe vom Vorratsbehälter in den Fuß des Flotationsturmes gebracht. Laut der Stufe der Verschmutzung wird das Spalt- und Desinfektionsmittel dosiert. Hier mischt sich das Wasser mit Luft und bildet ein feines Gemisch, das nach oben steigt. Der Schaum, der auf dem Wasser entsteht, wird abgestreift und in einen Behälter zur Entwässerung geführt.

Die Reinigung läuft kontinuierlich und das gereinigte Wasser kehrt in den technologischen Umkreis zur teilweisen Benutzung zurück oder es wird in einen Rezipienten ausgeführt.



Technische Parameter:

	AquaStar 1.0	AquaStar 2.0	AquaStar 3.0
Länge (mm)	1 200	1 400	1 500
Breite (mm)	600	800	
Höhe (mm)	1 950	2 100	2 400
Anschlußwert (kW)	2,4	2,4	3,2
gleichzeitiger Anschlußwert (kW)	2,2	2,2	3,0
Betriebsspannung (V)	3 x 400 / 230 (50Hz)		
Leergewicht (kg)	90	120	150
Betriebsgewicht (nach Einfüllen von Wasser und Betriebsmitteln)	530	830	1 050
Durchlaufleistung (m ³ /h)	1,0	2,0	3,0